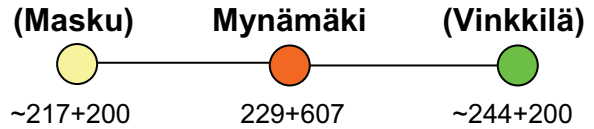
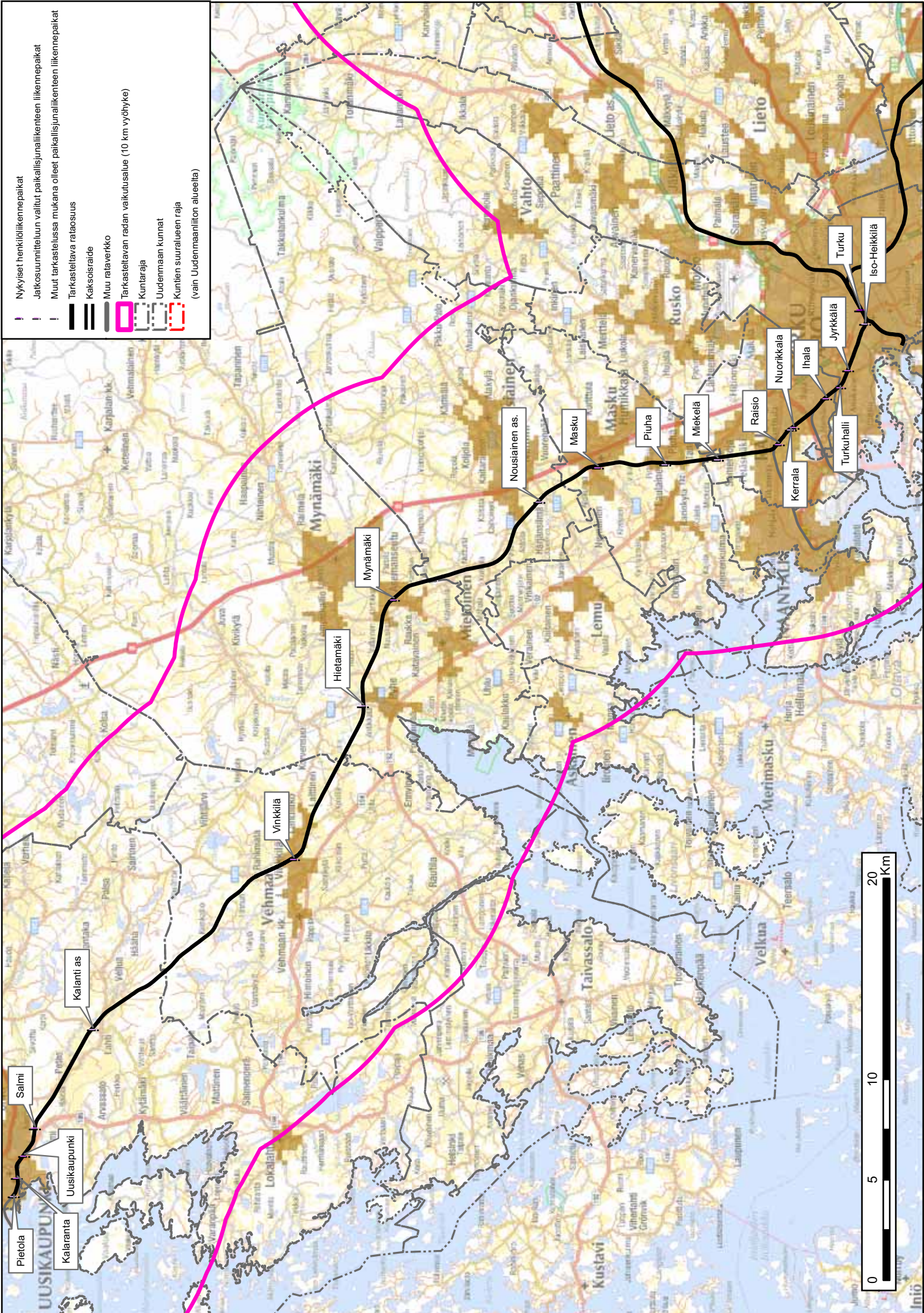


Mynämäki as., Mynämäki käytössä (tavaraliikenne)



Rooli Tku-Ukp -radalla	Palvelee Mynämäen ja Mietoisten taajamia (n. 4 km) sekä asemakylää. Nykyistä asemaa sopivampi sijainti olisi lähempänä yt 1930:n tasoristeystä. Asemarakennus osittain muussa käytössä.
Raiteita (joista sähköistetty)	2 (0)
Junien kulkutiemahdollisuudet	Molemmilta raiteilta molempiin suuntiin.
Lähiliikenteeseen sopivat raiteet	Molemmat (001,002), joista 001 pääraide. Alustavassa liikennemallissa henkilöjunat kohtaavat täällä.
Kulkutien ohjeellinen junapituus	r001: 550 m / r002: 545 m
Laiturit	Nykyinen matala laiturit todennäköisesti korotettava. Lisäksi rakennettava uusi laiturit raiteelle 002.
Ali- ja ylikulut	Tasoristeys (yt 1930) km 229+940.
Matkustajainformaatio	Ei ole (sama koskee matkustajapalveluja ja odotustilaa)
Liityntäliikenne, liityntäpysäköinti	Alueesta tehtävä tarkempi aluesuunnitelma.
Opastus asemalle / liityntäpys.	Mahdollinen opastus yt 1930:lle. Maskun asema huomattavasti lähempänä vt 8:n liittymää.
Asukasmäärä (säde 1 km / 3 km)	303 / 1756
Yleinen kunto, siisteys	Hyväkuntoinen asemarakennus. Maaseutumaisista aluetta.
Maankäytön nykytila/kehitys	Maankäyttöä lähialueella olisi voimakkaasti kehitettävä.
Toimenpiteet	Junien pysähdyspaikan tarkempi määrittäminen. Asema-alueen tarkempi suunnittelu. Laiturin korotus, toisen laiturin rakentaminen.



- Nykyiset henkilöliikennepaikat
- Jatkosuunniteltuun vaikutusalueeseen liittyvät liikennepaikat
- Muut tarkasteltavaan alueeseen liittyvät paikallisliikenteen liikennepaikat
- Tarkasteltava rataosuus
- Kaksoisraide
- Muu rataverkko
- Tarkasteltavan radan vaikutusalue (10 km vyöhyke)
- Kuntaraja
- Uudenmaan kunnat
- Kuntien suuralueen raja (vain Uudenmaanliiton alueelta)



Pietola

Kalaranta

Uusikaupunki

Kalanti as.

Vinkkiä

Hietämäki

Mynämäki

Nousiainen as.

Masku

Piuha

Miekelä

Raisio

Kerrala

Nuorikkala

Ihala

Jyrkkäla

Turkuhali

Turku

Iso-Heikkilä

Taulukko C. Turku – Uusikaupunki/Hangonsaari –rataosan liikennepaikat ja jatkosuunnittelussa poisjätettyjen liikennepaikkojen hylkäysperusteet.

Turku - Uusikaupunki	Eiäisyys Tkuun (km)	Tila	Kunta	Karsintaperusteet
Turku	0,0	käytössä	Turku	-
Turku tavara	0,8	käytössä (tavara.)	Turku	Ympäristön uuden asuinalueen suunnittelu kesken, mahdollinen tulevaisuuden varaus
Jyrkkälä	3,1	uusi	Turku	-
Turkuhalli / Messukeskus	3,9	ei esitetä	Turku	Teollisuusalue; Jyrkkälän asemalle, josta Turkuhalli myös saavutettavissa, vain 0,8 km
Ihala	4,9	ei esitetä	Raisio	Edellyttää maankäytön kehittämistä, Nuorikkala palvelee Raisiota
Nuorikkala	6,8	uusi	Raisio	-
Kerrola	7,3	ei esitetä	Raisio	Liian lähellä Nuorikkalan asemaa (0,5 km)
Raisio as.	8,1	käytössä (tavara.)	Raisio	Tehdasalueen keskellä. Nuorikkalan asema sijaitsee paremmin Raision asutukseen nähden
Miekelä / Petäsmäki	11,4	ei esitetä	Raisio	Edellyttää maankäytön voimakasta kehittämistä
Piuha	13,7	ei esitetä	Masku	Edellyttää maankäytön voimakasta kehittämistä
Masku as.	17,0	uusi	Masku	-
Nousiainen as.	20,1	ei esitetä	Nousiainen	Edellyttää maankäytön voimakasta kehittämistä, Maskun asema palvelee myös Nousiaista
Mynämäki	29,3	käytössä (tavara.)	Mynämäki	-
Hietämäki	35,0	ei esitetä	Mynämäki	Edellyttää maankäytön voimakasta kehittämistä
Vinkkilä	44,6	uusi	Vehmaa	-
Kalanti as.	57,0	ei esitetä	Uusikaupunki	Edellyttää maankäytön voimakasta kehittämistä
Salmi	63,0	ei esitetä	Uusikaupunki	Edellyttää maankäytön voimakasta kehittämistä, lähellä Uudenkaupungin asemaa (1,5 km)
Uusikaupunki as.	64,5	käytössä (tavara.)	Uusikaupunki	-
Kalaranta	65,4	uusi	Uusikaupunki	-
Pietola	66,4	ei esitetä	Uusikaupunki	Kalustokierro, lisäksi Uusikaupunki ja Kalaranta lähellä.
Esso	67,7	käytössä (linjav.)	Uusikaupunki	Linjavaihte, lähellä vain vähän asutusta
Hangonsaari	70,0	käytössä (tavara.)	Uusikaupunki	Pääterapiha, ei asutusta

= suunnitelmaan sisältyvä asema

= tutkittuja aseman paikkoja

= muu liikennepaikka