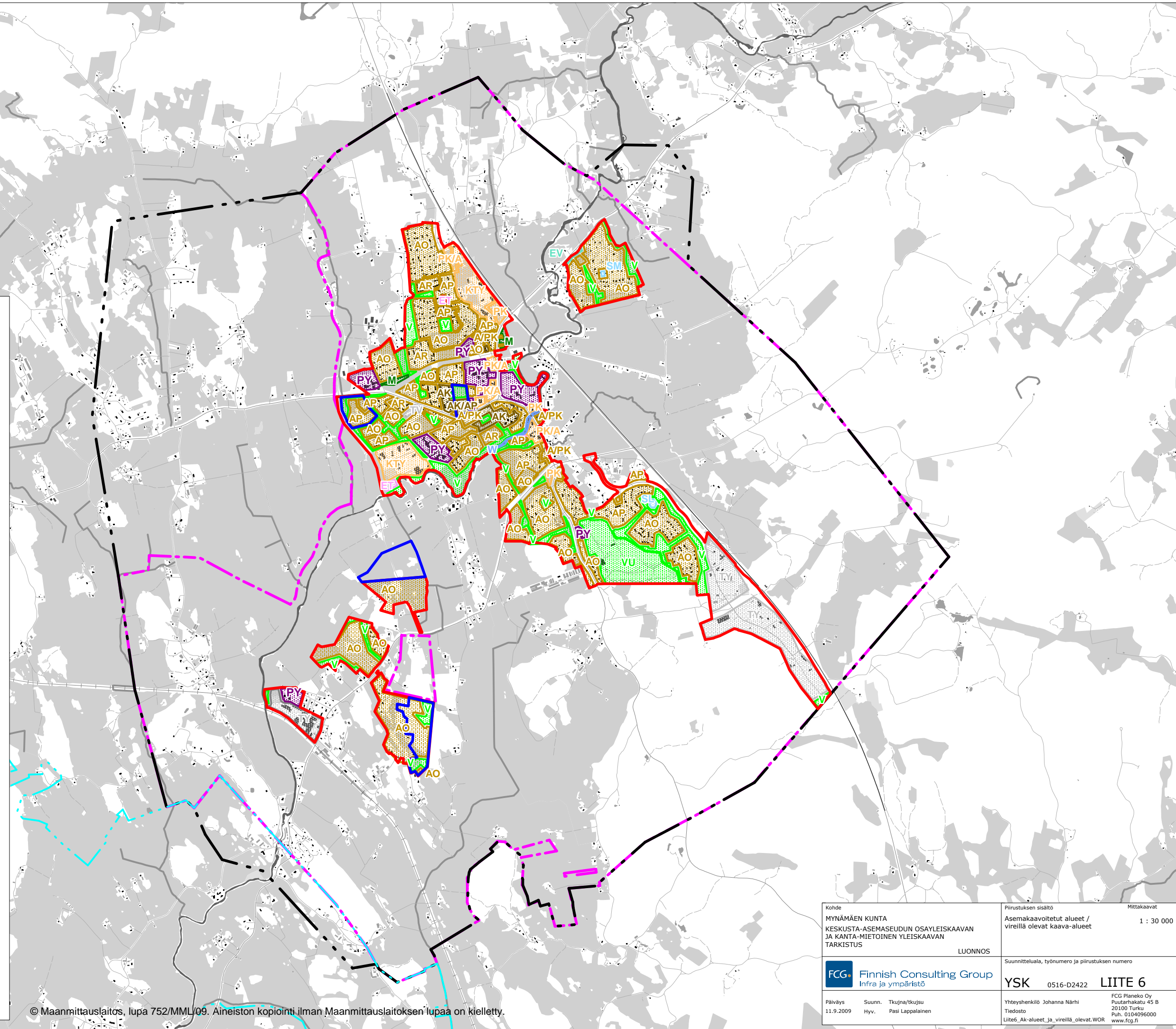


MERKINTÖJEN SELITYS

- A ASUMISEN ALUE
  - AK Asuinkerrostalojenalue
  - AR Rivitalojen alue
  - AP Pientalojen alue
  - AO Omakotitalojen alue
- PK YKSITYISTEN PALVELUJEN ALUE
- PY YLEISTEN PALVELUJEN ALUE
- KTY TOIMITILARAKENNUSTEN ALUE
- T TEOLLISUUSTOIMINTOJEN ALUE
  - TY Ympäristöystävällisen teollisuuden alue
- V VIRKISTYSALUE
  - VU Urheilupalvelujen alue
- E ERITYISALUE
  - ET Yhdyskuntateknistä huoltoa palveleva alue
- S SUOJELUALUE
  - SL Luonnonsuojelualue
  - SM Muinaismuistoalue/kohde
- M MAA- JA METSÄTALOUSALUE
- W VESIALUE
- ASEMAKAAVOITETTU ALUE
- VIREILLÄ OLEVAT ASEMAKAAVA-ALUEET
- VOIMASSA OLEVA KESKUSTA-ASEMANSEUTU OSAYLEISKAAVA
- VOIMASSA OLEVA KANTA-MIETOINEN YLEISKAAVA
- OSAYLEISKAAVAN TARKISTAMINEN



© Maanmittauslaitos, lupa 752/MML/09. Aineiston kopiointi ilman Maanmittauslaitoksen lupaa on kielletty.

|   |                |   |   |
|---|----------------|---|---|
| Kohde<br>MYNÄMÄEN KUNTA<br>KESKUSTA-ASEMASEUDUN OSAYLEISKAAVAN<br>JA KANTA-MIETOINEN YLEISKAAVAN<br>TARKISTUS |                | Piirustuksen sisältö<br>Asemakaavoitetut alueet /<br>vireillä olevat kaava-alueet | Mittakaavat<br>1 : 30 000   |
| LUONNOS   |                | Suunnitteluala, työnnumero ja piirustuksen numero                                 |   |
| <b>Finnish Consulting Group</b><br>Infra ja ympäristö   |                | <b>YSK</b> 0516-D2422   | <b>LIITE 6</b>  |
| Päiväys<br>11.9.2009  | Suunn.<br>Hyv. | Tkujna/tkujsu<br>Pasi Lappalainen   | Yhteystenkiö Johanna Närhi<br>Tiedosto<br>Liite6_Ak-alueet_ ja_vireilla_olevat.WOR<br>FCG Planeko Oy<br>Puutarhakatu 45 B<br>20100 Turku<br>Puh. 0104096000<br>www.fcg.fi |